

能登応援キャンペーン
能登ふれあいの旅

令和8年6月30日(火)

8:30~17:00



◇定員 32名 **先着順**(定員にない次第締切)

◇参加費 6,000円(昼食代含)

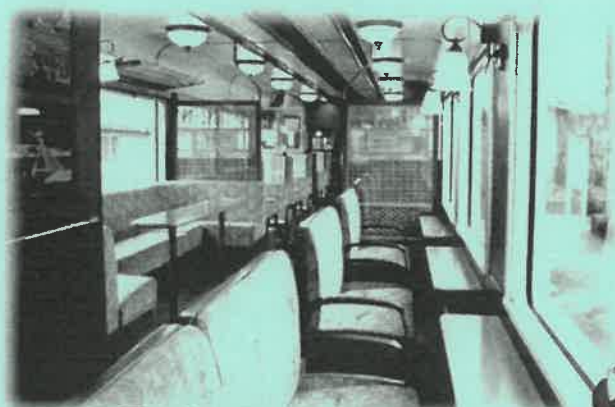
◇集合時間 午前8時10分までに

横田地域交流センターにて受付

◇申込方法 6月3日(水)9:30~

参加費を添えて窓口にて申込みください

おひとり様2名までの申込みとします



震災語り部観光列車乗車



お買い物クーポン
(電子クーポン)

4,000円分が付与

(能登のお店でのみ利用可)

【行き先】

震災語り部観光列車乗車(七尾駅~穴水駅) 竹内みそまんじゅう田鶴浜本店(買物)

いこいの村能登半島(昼食・買物) 妙成寺(観光) 道の駅のと千里浜(休憩・買物) など